

Conteneurs frigorifiques Détails Cool

Le conteneur Cool Room de 20 pieds de SWWLS offre un stockage supérieur à température contrôlée sur site pour les marchandises sensibles à la température. Utilisant la technologie éprouvée de nos plus grands conteneurs réfrigérés de 41 pieds, 46 pieds et 48 pieds, la plus petite unité offre une plus grande flexibilité pour les espaces limités, les événements à court terme ou ceux avec des besoins de stockage moindres.

Les Cool Rooms sont équipées de F-Tracks pour sécuriser le fret pendant le transport. Ceci est complété par des plaques de protection internes et des composants encastrés pour réduire les dommages à l'intérieur du conteneur. Les autocollants de sécurité de sortie luminescents internes assurent la sécurité de votre personnel.

L'unité peut également être utilisée pour transporter ou stocker jusqu'à 16 palettes grâce à l'ajout de barres de charge verticales. Disponibles à la location ou à la vente, ces chambres froides sont une solution flexible pour maintenir vos marchandises à température.

Construit avec un contrôle de température et une isolation supérieurs, la température est maintenue efficacement avec une durée de fonctionnement réduite des machines, réduisant ainsi la consommation d'électricité et les coûts.

SWWLS est un fournisseur des principales entreprises de logistique chinoises. Couplé à nos 26 ans d'expérience, nous comprenons parfaitement l'importance d'une réfrigération fiable, économique et sûre.

Notre gamme de conteneurs maritimes réfrigérés est conçue spécifiquement en pensant à l'utilisateur final et offre une flexibilité dans les options de capacité et les tailles pour répondre à vos besoins.

Dimensions et spécifications du conteneur de pièce fraîche de 20 pieds

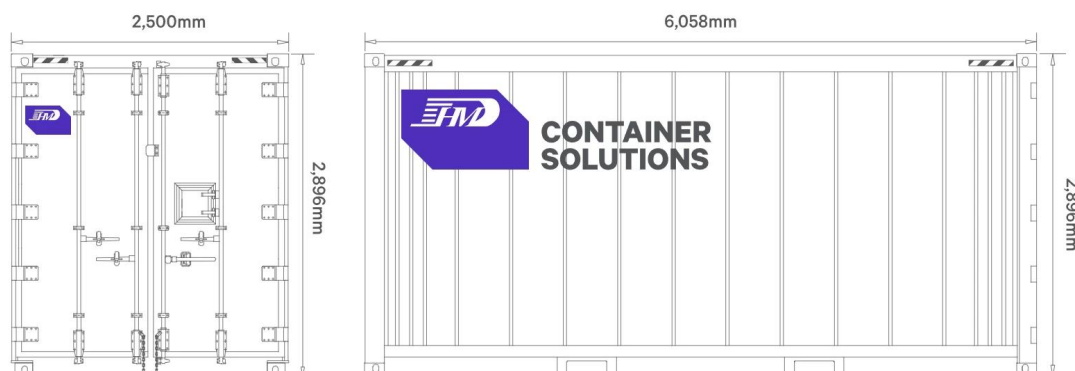
Dimensions internes et externes et poids d'un conteneur Cool Room de 20 pieds. Les spécifications peuvent varier

La capacité cubique d'un conteneur de chambre froide de 20 pieds est de 33,5 m³.




INTERNAL		EXTERNAL		WEIGHT	
Length (mm)	5,468	Length (mm)	6,058	Tare (kg)	3,740
Width (mm)	2,375	Width (mm)	2,500	Payload (kg)	31,260
Height (mm)	2,580	Height (mm)	2,896	MGW (kg)	35,000

Dimensions extérieures du conteneur de pièce fraîche de 20 pieds

Dimensions extérieures d'un conteneur Cool Room de 20 pieds.



Comment ce conteneur est-il livré ?

		
<p>Plateau inclinable</p> <p>Le plateau inclinable délivre un conteneur à l'arrière du camion.</p> <p>Semblable à une dépanneuse, le plateau est abaissé mécaniquement selon un angle et le conteneur glisse, le camion avançant à vitesse lente.</p> <p>Il s'agit du mode de livraison le plus couramment utilisé pour les conteneurs.</p> <p>Les plateaux basculants ne conviennent pas aux sites équipés de lignes électriques aériennes, car la hauteur du conteneur augmente considérablement lorsqu'il est incliné.</p>	<p>Chariot latéral</p> <p>Les chargeurs latéraux sont utilisés pour transporter nos conteneurs maritimes de 20 pieds et 40 pieds. Il s'agit de la meilleure méthode de livraison pour les conteneurs sur des sites disposant d'un espace limité devant ou derrière la zone où le conteneur doit être positionné.</p> <p>Le conteneur est déchargé entre les deux pieds stabilisateurs du chargeur latéral, à environ un demi-mètre du côté du camion.</p>	<p>Grue Hiab Hiab</p> <p>Les grues Hiab soulèvent les conteneurs depuis un mécanisme situé derrière la cabine du camion. Ceci est utilisé lorsqu'il y a un espace limité pour un chargeur latéral ou un plateau inclinable.</p> <p>L'utilisation d'une grue signifie que le conteneur est facilement positionné en biais ou en hauteur sur une zone surélevée.</p> <p>Il peut également être utilisé pour placer des conteneurs au-dessus d'une clôture ou d'autres obstacles.</p>

Prêt pour la prochaine étape?

Obtenez un devis rapide aujourd'hui pour voir comment nos conteneurs, réservoirs et services pourraient être le qui vous convient.

OBTENEZ UN QUOTE