

# Contenitori refrigerati Dettagli Cool

Il container Cool Room da 20 piedi di SWWLS offre uno stoccaggio a temperatura controllata in loco di qualità superiore per merci sensibili alla temperatura. Utilizzando la tecnologia collaudata nei nostri contenitori refrigerati più grandi da 41 piedi, 46 piedi e 48 piedi, l'unità più piccola offre maggiore flessibilità per spazi limitati, eventi a breve termine o con esigenze di archiviazione minori.

Le Cool Room sono dotate di F-Track per proteggere le merci durante il trasporto. A ciò si aggiungono battitacco interni e componenti montati a filo per ridurre i danni all'interno del contenitore. Gli adesivi interni di sicurezza per l'uscita luminescenti garantiscono la sicurezza del personale.

L'unità può essere utilizzata anche per trasportare o immagazzinare fino a 16 pallet con l'aggiunta di barre di carico verticali. Disponibili per il noleggio o la vendita, queste celle frigorifere rappresentano una soluzione flessibile per mantenere le vostre merci a temperatura.

Costruito con un controllo della temperatura e un isolamento superiori, la temperatura viene mantenuta in modo efficiente con tempi di funzionamento ridotti dei macchinari, riducendo il consumo di elettricità e i costi.

SWWLS è un fornitore delle principali società logistiche cinesi. Insieme ai nostri oltre 26 anni di esperienza, comprendiamo appieno l'importanza di una refrigerazione affidabile, economica e a prova di guasto.

La nostra gamma di container di spedizione refrigerati è progettata specificatamente pensando all'utente finale e offre flessibilità nelle opzioni di capacità e dimensioni per soddisfare le vostre esigenze.

## Dimensioni e specifiche del container per cella frigorifera da 20 piedi

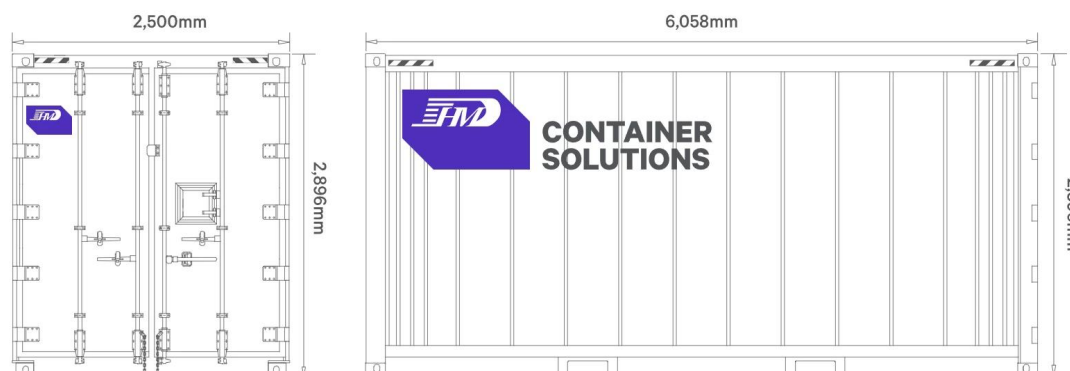
Dimensioni interne ed esterne e peso di un container Cool Room da 20 piedi. Le specifiche possono variare

La capacità cubica di un container per celle frigorifere da 20 piedi è di 33,5 m<sup>3</sup>.




INTERNAL		EXTERNAL		WEIGHT	
Length (mm)	5,468	Length (mm)	6,058	Tare (kg)	3,740
Width (mm)	2,375	Width (mm)	2,500	Payload (kg)	31,260
Height (mm)	2,580	Height (mm)	2,896	MGW (kg)	35,000

## Dimensioni esterne del container per cella frigorifera da 20 piedi

Dimensioni esterne di un container Cool Room da 20 piedi.



## Come viene consegnato questo contenitore?

		
<b>Vassoio inclinabile</b> Il vassoio inclinabile trasporta un contenitore dal retro del camion. Similmente a un carro attrezzi, il vassoio viene abbassato meccanicamente ad angolo e il container viene fatto scivolare via, mentre il camion avanza a bassa velocità. Questo è il metodo di consegna più comune utilizzato per i contenitori. I vassoi inclinabili non sono adatti per siti con linee elettriche aeree poiché l'altezza del contenitore aumenta notevolmente quando inclinato.	<b>Caricatore laterale</b> I caricatori laterali vengono utilizzati per trasportare i nostri container da 20 piedi e 40 piedi. Questo è il metodo di consegna migliore per i contenitori nei siti che dispongono di spazio limitato davanti o dietro l'area in cui deve essere posizionato il contenitore. Il container viene scaricato tra i due piedi stabilizzatori del caricatore laterale, a circa mezzo metro dal lato del camion.	<b>Gru Hiab Hiab</b> Le gru Hiab sollevano i container da un meccanismo situato dietro la cabina del camion. Viene utilizzato quando lo spazio è limitato per un caricatore laterale o un vassoio inclinabile. L'uso di una gru significa che il container può essere facilmente posizionato in un angolo o su un'area rialzata. Può essere utilizzato anche per posizionare i contenitori sopra una recinzione o altri ostacoli.

## Pronto a fare il passo successivo?

Richiedi un rapido preventivo oggi stesso per vedere come potrebbero essere i nostri contenitori, serbatoi e servizi giusto per te.

**OTTIENI UN QUARTO**