

SWWLS Trasporto marittimo di container da 20 piedi e 40 piedi dalla porta al porto dalla Cina a Trinidad

I nostri principali servizi

Servizio di trasporto marittimo

- 1 - Servizi coperti da tutta la Cina a tutto il mondo
- 2 - Servizi FCL e LCL
- 3 - Membro NVOCC (Non-vessel Operating Common Carrier).
- 4 - Buona collaborazione con molti vettori

Servizio di trasporto aereo

- 1 - Servizi coperti da tutta la Cina a tutto il mondo
- 2 - Feedback tempestivo su eventuali procedimenti
- 3 - Membri WCA - che offrono servizi DDU
- 4 - Buona collaborazione con molti vettori

Servizio Logistica di Amazon

1. Ritirare la merce dal fornitore

2. **Servizio di magazzinaggio**

—fornire servizi di consolidamento, imballaggio di pallet, etichettatura, reimpballaggio e così via

3. Servizio di sdoganamento

—fornire il servizio di sdoganamento e inviare al magazzino

Servizio merci ferroviario

- 1 - Servizi coperti in tutta la Cina verso l'UE
- 2 - Servizi FCL e LCL
- 3 - Ferrovia YUXINOU Agente di classe A

4 - Trasporto diretto a Duisburg solo 16 giorni GPS 24 ore su 24 per tracciare il carico

Servizio di trasporto espresso

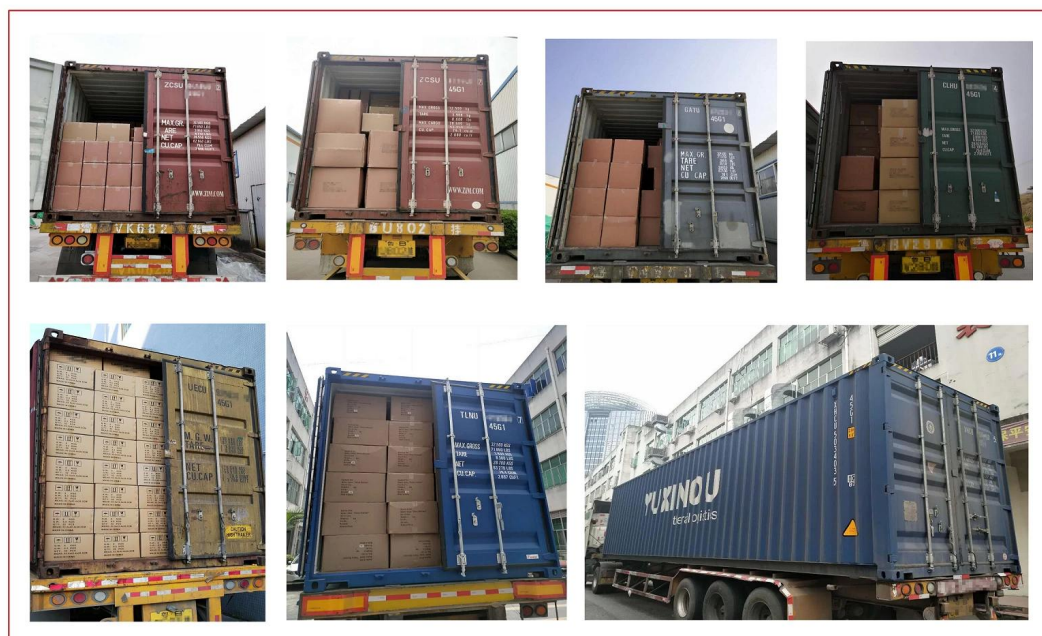
- 1 - Servizi coperti da tutta la Cina a tutto il mondo
- 2 - Feedback tempestivo su eventuali procedimenti
- 3 - Membri WCA - che offrono servizi DDU
- 4 - Buona collaborazione con molti vettori
- 5 - Espresso internazionale con tariffa contrattata competitiva (da FEDEX/ UPS/ TNT/ DHL/ EMS ecc.)

Spedizione marittima

Spedizioni marittime dalla Cina agli Stati Uniti

POL
POD
Time
Servizio
Pagamento

Shanghai, Shenzhen, Guangzhou, Xiamen, Qingdao, Ningbo, Tianjin
Los Angeles, New York, Miami, Boston, Dallas, Oakland, Denver e così via
15-36 giorni
Servizio FCL, LCL, porta a porta, Amazon FBA
T/T, Western Union, Ali paga, Garanzia commerciale



Loading
Picture



Sunny - Taking more care of the cargo than the owner

I nostri vantaggi

1. Abbiamo stabilito rapporti affidabili e a lungo termine con molti vettori di alta classe. Abbiamo le nostre tariffe contrattuali con MAERSK, CSAV, EMC, NYK, CMA-CGM, MSC, CCNI, HAMBURG-SUD, COSCO LINE e così via che coprono tutto il mondo, siamo gli esperti per questa linea.

2. Abbiamo costruito l'intera rete in Nord America, Europa, Australia e Sud-Est asiatico, con un funzionamento abile e un servizio clienti paziente che garantisce la sicurezza delle spedizioni.

3. Oltre al monitoraggio avanzato del carico 24 ore su 24, qui c'è anche una persona principale incaricata di monitorare da vicino ogni spedizione e di segnalarti eventuali informazioni di aggiornamento a tempo debito.









Cosa posso fare per lei

1. Ritirare la merce dal fornitore

--Con il proprio team di rimorchi, l'80% dei conducenti ha più di 10 anni di

Mainland transportation

FCL and LCL Trailer service

- China mainland : own our trucking company in Shenzhen
- Worldwide agent provide door delivery service in destination

Provide best trailer solution in China
Saving time , cost and effort for customer



Mainland logistics service

1. Economic logistics 3-5 days arriving
2. Special line logistics 1-2 days arriving
3. China - Hongkong cross border trucking



2. Servizio di magazzinaggio

--Sunny Worldwide Logistics non è un piccolo laboratorio di spedizioni, che possiede un ufficio di classe A di 1800 metri quadrati.

Warehouse management

We have warehouse in Yantian and Shenzhen, around 15000 m²
Provide basic warehouse service in most port

- Storage
- Packing
- Labelling
- Palletising
- Re-packing
- Pick and pack
- Specialist handling
- Stock management
- Consolidation service



Consolidation



3. Servizio di sdoganamento

--Competente in sdoganamento e aliquote fiscali negli Stati Uniti, Europa, Australia, ecc., sdoganamento 1-2 giorni prima.

Custom brokers

SERVICE PORT

SouthChina: Hongkong, Shenzhen, Guangzhou, Dongguan, Foshan, Zhongshan, Shantou

North China: Beijing, Tianjin

East China: Shanghai, Ningbo, Xiamen, Qingdao, Tianjin

Export custom delaration

General customs declaration

Offering export license if supplier cannot offer

Customs declaration at one bill if many suppliers

Import custom clearance

Free consultation service before import

Provide importer licent for client

Customs clearance, customs commodity inspection, payment of taxes and fees

All import clearance procedures

A proposito di Sunny

1. Possiede Sunny Worldwide Logistics [Ufficio di classe A da 1800 metri quadrati a Shenzhen](#) benvenuto alla videoconferenza in qualsiasi momento.
2. [Più di 20 anni](#) di storia delle spedizioni e oltre la metà del personale che lavora a Sunny da circa 5-13 anni.
3. Esperto in sdoganamento e aliquote fiscali negli Stati Uniti, Europa, Australia, ecc., sdoganamento [1-2 giorni prima](#).
4. Offrire almeno 3 soluzioni logistiche, [risparmia sui costi almeno il 5% per te](#).
5. Sunny Worldwide Logistics è un'azienda con grande amore e responsabilità sociale, che partecipa a spettacoli di beneficenza che restituiscono alla comunità.



SUNNY WORLDWIDE LOGISTICS



3

Sunny Department



Operation department

The operations team ensuring the operates of shipping procedure as safely, as efficiently and as reliably as possible, they a skilled and dedicated team



Marketing department

Responsible for integrating all cargo resources with superior price for the business department



Sales department

Extensive experience of shipping and logistics industries that makes our team truly unique
Team motto - Enthusiasm, innovation and confidence

La nostra storia

Una storia di operazioni di spedizione

In qualità di spedizioniere esclusivo delle aziende di fama internazionale Wal-Mart, Costco e altre società, oltre alla sicurezza delle merci, la cosa più importante è l'efficienza e la professionalità del processo operativo. Sunny worldwide Logistics può collaborare con queste rinomate imprese da più di dieci anni. È proprio perché hanno un gruppo di team efficienti e professionali al loro servizio.

Parlando dell'esclusivo team operativo di aziende rinomate come Wal-Mart, Costco, ecc., ecco una presentazione speciale della nostra operatrice senior Wendy. Ha lavorato in Sunny Worldwide Logistics per 6 anni e si è sempre dimostrata efficiente, professionale e seria. Responsabile di ogni ordine, ha vinto gli elogi dei clienti stranieri e dei fornitori nazionali.

Ricordo che nel dicembre 2018 è stata effettuata una spedizione, i fornitori di Wal-Mart hanno spedito la merce da Jiangxi al magazzino di Shenzhen per il caricamento. A causa del programma di produzione del fornitore, i tempi di

consegna della merce sono stati ritardati e il camion erano congestionate anche sulla strada. Il piano originale era di arrivare a Shenzhen una mattina prima dell'orario limite. Ora, l'autista del camion mi ha detto che arriverà a Shenzhen alle 22:00. A quell'ora, il magazzino non poteva essere caricato dopo il lavoro, ma il programma di spedizione verrà interrotto il giorno successivo alle 00:00. Il contenitore dovrà essere riconsegnato al piazzale la mattina successiva entro le ore 8:00. Se aspettiamo fino al giorno successivo per il caricamento, non saremo in grado di rispettare il programma originale. Ciò si tradurrà in un'elevata penalità di ritardo per il fornitore.

Nel pomeriggio, WENDY venne a conoscenza della situazione, chiamò la squadra per incontrarsi ed elaborare urgentemente un piano preliminare e decise di trasferire la merce dal magazzino all'altro cantiere per l'operazione, impiegando temporaneamente il camion per ritirare il container a essere sistemato nel cortile ad attendere la merce. E cercare urgentemente lavoratori per caricare e scaricare la merce dopo il lavoro. Durante questo periodo, il nostro operatore WENDY comunica regolarmente con l'autista della consegna per conoscere l'arrivo della merce e garantisce al 100% che il camion ritiri il container in anticipo e confermi ripetutamente con gli operai il tempo di carico. Infine, l'autista arriverà al nostro cantiere designato intorno alle 21:30 e anche il nostro operatore WENDY ha fatto gli straordinari per aiutare in cantiere. Ci sono volute circa 2 ore per caricare la merce nel container e informare l'autista del camion tornato al terminal, la mattina successiva è stata organizzata la gestione di emergenza della dichiarazione doganale, che è stata risolta con successo prima dell'interruzione, evitando le multe elevate che clienti in ritardo.

Dagli eventi di cui sopra, possiamo vedere che la nostra WENDY è un operatore molto paziente e responsabile, che non ha paura dei guai, prende l'iniziativa ed è disposto a utilizzare le proprie ore libere per aiutare i clienti a risolvere i problemi., Per fornire ai clienti le soluzioni più adatte nel modo più veloce e professionale, risparmiando sui costi per i clienti. È anche il team operativo di Sunny Worldwide Logistics che ci sono innumerevoli persone serie, responsabili e altruiste come WENDY, che servono ogni cliente con attenzione, quindi possiamo ottenere il supporto dei grandi clienti per lungo tempo!

Customers Feedback

On-time Shipment: **Very satisfied** (5 stars)

Supplier Service: **Very satisfied** (5 stars)



China freight forwarder sea freight shipping rates fro...



thank you very much for the very best support!

On-time Shipment: **Very satisfied** (5 stars)

Supplier Service: **Very satisfied** (5 stars)



Air freight forwarder air cargo shipping from Shenzhe...



This is freight services only

On-time Shipment: **Very satisfied** (5 stars)

Supplier Service: **Very satisfied** (5 stars)



DDU DDP shipping sea freight rates door to door deliv...



was very happy with their service. James is amazing person and very professional





Prima di richiedere informazioni, sarà molto apprezzato fornire i dettagli del carico come segue

1. Nome della merce
2. Dettagli della merce (materiale/specifiche/con marchio o senza marchio)
3. Peso lordo totale della merce
4. Volume totale della merce
5. Luogo del fornitore
6. Indirizzo di consegna
7. Tempo di preparazione del carico

Grazie per aver letto e le tue richieste di spedizione sono sempre benvenute, spero di lavorare con te!