

Рефрижераторные контейнеры Подробнее Cool

20-футовый контейнер Cool Room компании SWWLS обеспечивает превосходное хранение с контролируемой температурой на месте для чувствительных к температуре товаров. Используя проверенную технологию в наших более крупных 41-футовых, 46-футовых и 48-футовых рефрижераторных контейнерах, меньший контейнер обеспечивает большую гибкость для ограниченного пространства, краткосрочных мероприятий или мероприятий с ограниченным пространством. меньшие потребности в хранении.

В «холодных комнатах» установлены гусеницы F-Track для обеспечения безопасности груза во время транспортировки. Это дополняется внутренними защитными пластинами и компонентами, монтируемыми заподлицо, чтобы уменьшить повреждение внутренней части контейнера. Внутренние люминесцентные наклейки безопасности на выходе обеспечивают безопасность вашего персонала.

Устройство также можно использовать для транспортировки или хранения до 16 поддонов с добавлением вертикальных погрузочных балок. Эти прохладные помещения, доступные для аренды или продажи, представляют собой гибкое решение для хранения ваших товаров при заданной температуре.

Благодаря превосходному контролю температуры и изоляции температура эффективно поддерживается, сокращая время работы оборудования, сокращая потребление электроэнергии и затраты.

SWWLS является поставщиком ведущих логистических компаний Китая. В сочетании с нашим более чем 26-летним опытом мы полностью понимаем важность надежного, экономичного и безотказного холодильного оборудования.

Наш ассортимент рефрижераторных транспортных контейнеров разработан специально для конечного пользователя и предлагает гибкость в выборе вместимости и размеров в соответствии с вашими требованиями.

Размеры и характеристики 20-футового контейнера для прохладных помещений

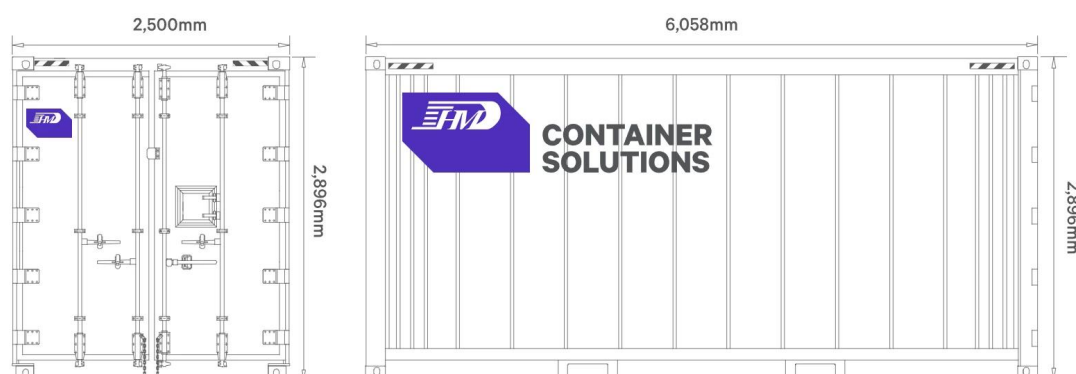
Внутренние и внешние размеры и вес 20-футового контейнера Cool Room. Технические характеристики могут отличаться

Кубатура 20-футового контейнера-холодильника составляет 33,5м3.

INTERNAL		EXTERNAL		WEIGHT	
Length (mm)	5,468	Length (mm)	6,058	Tare (kg)	3,740
Width (mm)	2,375	Width (mm)	2,500	Payload (kg)	31,260
Height (mm)	2,580	Height (mm)	2,896	MGW (kg)	35,000

Внешние размеры 20-футового контейнера для прохладных помещений

Внешние размеры 20-футового контейнера Cool Room.



Как доставляется этот контейнер?

		
<p>Наклонный лоток</p> <p>Наклонный лоток доставит контейнер из задней части грузовика. Подобно эвакуатору, лоток механически опускается под углом, и контейнер соскальзывает, при этом грузовик движется вперед на малой скорости. Это наиболее распространенный способ доставки контейнеров.</p> <p>Наклонные лотки не подходят для объектов с воздушными линиями электропередачи, поскольку при наклоне высота контейнера значительно увеличивается.</p>	<p>Боковой погрузчик</p> <p>Для перевозки наших 20-футовых и 40-футовых морских контейнеров используются боковые погрузчики.</p> <p>Это лучший способ доставки контейнеров на объекты с ограниченным пространством впереди или позади места, где должен быть установлен контейнер.</p> <p>Контейнер выгружается между двумя выносными опорами бокового погрузчика, примерно в полуметре от борта грузовика.</p>	<p>Хиаб Кран Хиаб</p> <p>Краны Hiab поднимают контейнеры с помощью механизма, расположенного за кабиной грузовика. Это используется, когда имеется ограниченное пространство для бокового погрузчика или наклонного лотка.</p> <p>Использование крана позволяет легко установить контейнер под углом или вверх на возвышении. Его также можно использовать для размещения контейнеров над забором или другими препятствиями.</p>

Готовы сделать следующий шаг?

Получите быстрое ценовое предложение сегодня, чтобы узнать, каким образом наши контейнеры, цистерны и услуги могут оказаться подходит именно вам.

ПОЛУЧИТЬ ЦЕНУ